



Listino prezzi

Febbraio 2019

Linea residenziale
e commerciale

Split parete inverter



RSG 7-9-12-14 KG

Split Parete KG Inverter*

R32

Unità	Modello	Codice Kit	Potenza freddo (kW)	Potenza caldo (kW)	SEER Classe	SCOP Classe	PREZZO di listino
Int. Est.	RSG07KGTA ROG07KGCA	3NFE7635	2	2,5	8,52 / A+++	5,12 / A+++	1.129
Int. Est.	RSG09KGTA ROG09KGCA	3NFE7640	2,5	2,8	8,52 / A+++	5,11 / A+++	1.209
Int. Est.	RSG12KGTA ROG12KGCA	3NFE7645	3,4	4	8,51 / A+++	5,10 / A+++	1.367
Int. Est.	RSG14KGTA ROG14KGCA	3NFE7650	4,2	5,4	7,11 / A++	4,31 / A+	1.638

* Questo prodotto utilizza il nuovo refrigerante ecologico R32
Telecomando incluso

Accessori	Modello	Codice	PREZZO di listino
Filocomando	UTY-RNRXZ2	3IVN9041	309
Filocomando	UTY-RLRN	su richiesta	
Kit di comunicazione*	UTY-TWRXZ2	3IVF9037	249
PCB esterno INPUT/OUTPUT	UTY-XCSXZ2	in arrivo	

* obbligatorio per l'uso dei filocomandi

Novità



RSG 7-9-12-14 KM

Split Parete KM Inverter*

R32

Unità	Modello	Codice Kit	Potenza freddo (kW)	Potenza caldo (kW)	SEER Classe	SCOP Classe	PREZZO di listino
Int. Est.	RSG07KMTA ROG07KMTA	3NFE87010	2,0	2,5	7,40 / A++	4,10 / A+	905
Int. Est.	RSG09KMTA ROG09KMTA	3NFE87015	2,5	2,8	7,40 / A++	4,10 / A+	965
Int. Est.	RSG12KMTA ROG12KMTA	3NFE87020	3,4	4,0	7,30 / A++	4,40 / A+	1.080
Int. Est.	RSG14KMTA ROG14KMTA	3NFE87025	4,2	5,4	6,90 / A++	4,10 / A+	1.535

* Questo prodotto utilizza il nuovo refrigerante ecologico R32
Telecomando incluso

Accessori	Modello	Codice	PREZZO di listino
Filocomando	UTY-RVNXM	3NFE9024	289
Filocomando	UTY-RNNXM	3NFE9006	236
Filocomando semplificato	UTY-RSNXM	3NFE9004	239

Split parete inverter

Novità



RSG 9-12 KP

Split Parete KP Inverter*

R32

Unità	Modello	Codice Kit	Potenza freddo (kW)	Potenza caldo (kW)	SEER Classe	SCOP Classe	PREZZO di listino
Int. Est.	RSG09KPCA ROG09KPCA	3NFE7045	2,5	2,8	6,7 / A++	4,0 / A+	765
Int. Est.	RSG12KPCA ROG12KPCA	3NFE7075	3,4	3,8	6,3 / A++	4,1 / A+	870

* Questo prodotto utilizza il nuovo refrigerante ecologico R32
Dati tecnici dei modelli KP in attesa di conferma
Telecomando incluso

Novità



RSG 18-24 KL

Split Parete KL Inverter*

R32

Unità	Modello	Codice Kit	Potenza freddo (kW)	Potenza caldo (kW)	SEER Classe	SCOP Classe	PREZZO di listino
Int. Est.	RSG18KLCA ROG18KLTA	3NFE87030	5,2	6,3	7,2 / A++	4,3 / A+	1.692
Int. Est.	RSG24KLCA ROG24KLTA	3NFE87035	7,1	8,0	7,1 / A++	4,0 / A+	2.090

* Questo prodotto utilizza il nuovo refrigerante ecologico R32
Dati tecnici dei modelli KP in attesa di conferma
Telecomando incluso

Split parete inverter



RSG 9-12 LU

Split Parete LU Inverter

Unità	Modello	Codice Kit	Potenza freddo (kW)	Potenza caldo (kW)	SEER Classe	SCOP Classe	PREZZO di listino
Int. Est.	RSG09LUCA ROG09LUCB	3NFE8665	2,5	3,2	7,10 / A++	4,10 / A+	1.272
Int. Est.	RSG12LUCA ROG12LUC	3NFE8670	3,5	4	7,05 / A++	4,00 / A+	1.444

Telecomando incluso

Accessori	Modello	Codice	PREZZO di listino
Filocomando	UTY-RVNXM	3NFE9024	289
Filocomando	UTY-RNNXM	3NFE9006	236
Filocomando semplificato	UTY-RSNXM	3NFE9004	239
Kit di comunicazione*	UTY-TWBXF	3NGF9012	250

* obbligatorio per l'uso dei filocomandi



RSG 7-9-12-14 LM

Split Parete LM Inverter

Unità	Modello	Codice Kit	Potenza freddo (kW)	Potenza caldo (kW)	SEER Classe	SCOP Classe	PREZZO di listino
Int. Est.	RSG07LMCA ROG07LMCA	3NFE8115	2	3	6,80 / A++	4,10 / A+	887
Int. Est.	RSG09LMCA ROG09LMCA	3NFE8120	2,5	3,2	7,00 / A++	4,10 / A+	930
Int. Est.	RSG12LMCA ROG12LMCA	3NFE8125	3,4	4	7,00 / A++	4,00 / A+	1.019
Int. Est.	RSG14LMCA ROG14LMCA	3NFE8130	4	5	6,90 / A++	4,00 / A+	1.476

Telecomando incluso

Accessori	Modello	Codice	PREZZO di listino
Filocomando	UTY-RVNXM	3NFE9024	289
Filocomando	UTY-RNNXM	3NFE9006	236
Filocomando semplificato	UTY-RSNXM	3NFE9004	239
Kit di comunicazione*	UTY-XCBXZ2	3NGF9022	248

* obbligatorio per l'uso dei filocomandi

Split parete inverter

Split Parete LLCC Inverter



RSG 9-12 LLCC

Unità	Modello	Codice Kit	Potenza freddo (kW)	Potenza caldo (kW)	SEER Classe	SCOP Classe	PREZZO di listino
Int. Est.	RSG09LLCC ROG09LLCC	3NFE8740	2,5	3	6,90 / A++	4,00 / A+	750
Int. Est.	RSG12LLCC ROG12LLCC	3NFE8745	3,4	4	6,60 / A++	3,80 / A	855

Telecomando incluso

Accessori	Modello	Codice	PREZZO di listino
Porta telecomando	UTZ-RXLA	3NGF9014	8

Split Parete LF Inverter



RSG 18 LF

Unità	Modello	Codice Kit	Potenza freddo (kW)	Potenza caldo (kW)	SEER Classe	SCOP Classe	PREZZO di listino
Int. Est.	RSG18LFCA ROG18LFC	3NFE8155	5,2	6,3	6,94 / A++	3,87 / A	1.685

Telecomando incluso

Accessori	Modello	Codice	PREZZO di listino
Filocomando	UTY-RVNXM	3NFE9024	289
Filocomando	UTY-RNNXM	3NFE9006	236
Filocomando semplificato	UTY-RSNXM	3NFE9004	239

Split pavimento inverter

Split pavimento LV Inverter



RGG 9-12-14 LV

Unità	Modello	Codice Kit	Potenza freddo (kW)	Potenza caldo (kW)	SEER Classe	SCOP Classe	PREZZO di listino
Int. Est.	RGG09LVCA ROG09LVCA	3NFE8715	2,6	3,5	7,00 / A++	4,20 / A+	1.863
Int. Est.	RGG12LVCA ROG12LVCA	3NFE8725	3,5	4,5	6,50 / A++	4,00 / A+	2.119
Int. Est.	RGG14LVCA ROG14LVLA	3NFE8735	4,2	5,2	6,40 / A++	4,00 / A+	2.489

Telecomando incluso

Accessori	Modello	Codice	PREZZO di listino
Filocomando	UTY-RVNXM	3NFE9024	289
Filocomando	UTY-RNNXM	3NFE9006	236
Filocomando semplificato	UTY-RSNXM	3NFE9004	239

Multisplit inverter

Unità esterne multisplit



Multi 4x1



Multi 8x1



Multi 2x1



Multi 3x1



Multi 5x1 - 6x1

Modello	Codice	Potenza freddo (kW)	Potenza caldo (kW)	PREZZO di listino
ROG14LAC2 (2x1)	3NFE8277	4	4,4	1.192
ROG18LAC2 (2x1)	3NFE8278	5	5,6	1.374
ROG18LAT3 (3x1)	3NFE8279	5,4	6,8	1.938
ROG24LAT3 (3x1)	3NFE8280	6,8	8	2.153
ROG30LAT4 (4x1)	3NFE8281	8	9,6	3.189
ROG36LBA5 (5x1)	3NFE8294	10	12	4.139
ROG45LBA6 (6x1)	3NFE8295	12,5	13,5	4.414
ROG45LBT8 (8x1)	3NFE8282	14	16	4.763

Accessori per impianto multi 8	Modello	Codice	PREZZO di listino
Giunto	UTP-SX248A	3NFE9011	187
Comando centralizzato	UTY-DMMXM	3NFE9003	799
Branch box	UTP-PY03A	3NFE9009	1.009
Branch box	UTP-PY02A	3NFE9008	969

Multisplit inverter



RSG 7-9-12-14 LMC



RSG 18-24 LFC

Unità interne multisplit parete

Modello	Codice	Taglie kW	PREZZO di listino
RSG09LUCA	3NFE8291	2,5	532
RSG12LUCA	3NFE8292	3,5	632
RSG07LMCA	3NFE8283	2	352
RSG09LMCA	3NFE8284	2,5	377
RSG12LMCA	3NFE8285	3,5	423
RSG14LMCA	3NFE8286	4	576
RSG18LFCA	3NFE8260	5	676
RSG24LFCC	3NFE8265	7	879

Telecomando incluso

Accessori	Modello	Codice	PREZZO di listino
Filocomando	UTY-RVNXM	3NFE9024	289
Filocomando	UTY-RNNXM	3NFE9006	236
Filocomando semplificato	UTY-RSNXM	3NFE9004	239
Kit di comunicazione LUC*	UTY-TWBXF	3NGF9012	250
Kit di comunicazione LMC*	UTY-XCBXZ2	3NGF9022	248

* obbligatorio per l'uso dei filocomandi



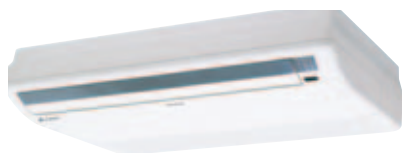
RGG 9-12-14 LVC

Unità interne multisplit pavimento

Modello	Codice	Taglie kW	PREZZO di listino
RGG09LVCA	3NFE8262	2,5	753
RGG12LVCA	3NFE8263	3,5	889
RGG14LVCA	3NFE8264	4	999

Telecomando incluso

Accessori	Modello	Codice	PREZZO di listino
Filocomando	UTY-RVNXM	3NFE9024	289
Filocomando	UTY-RNNXM	3NFE9006	236
Filocomando semplificato	UTY-RSNXM	3NFE9004	239



RYG 14-18 LVT

Unità interne multisplit pavimento/soffitto

Modello	Codice	Taglie kW	PREZZO di listino
RYG14LVTA	3NFE8270	4	731
RYG18LVTB	3NFE8271	5	889

Telecomando incluso

Accessori	Modello	Codice	PREZZO di listino
Filocomando	UTY-RVNXM	3NFE9024	289
Filocomando	UTY-RNNXM	3NFE9006	236
Filocomando semplificato	UTY-RSNXM	3NFE9004	239

Multisplit inverter



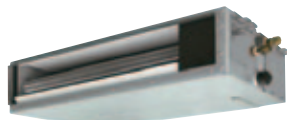
RDG 9 - 12 - 14 LLT



RDG 18 LLT



RDG 7 - 9 - 12 - 14 LSL



RDG 18 LSL

Unità interne multisplit canalizzabili

Modello	Codice	Taglie kW	PREZZO di listino
RDG09LLTA	3NFE8273	2,5	769
RDG12LLTB	3NFE8274	3,5	829
RDG14LLTB	3NFE8275	4	861
RDG18LLTB	3NFE8276	5	884
RDG07LSLAP	3NFE3150	2	805
RDG09LSLAP	3NFE3151	2,5	799
RDG12LSLAP	3NFE3152	3,5	859
RDG14LSLAP	3NFE3153	4	889
RDG18LSLAP	3NFE3154	5	949

Filocomando e filtro inclusi

Accessori LLT	Modello	Codice	PREZZO di listino
Filocomando semplificato	UTY-RSNXM	3NFE9004	239
Kit ricevente e telecomando	UTY-LRHXM	3NFE9005	219
Sonda ambiente remoto	UTY-XSZX	3NFE9017	124
Gruppo alette mod 12/14	UTD-GXTA-W	3IVF9519	199
Gruppo alette mod 18	UTD-GXTB-W	3IVF9520	249

Accessori LSL	Modello	Codice	PREZZO di listino
Filocomando	UTY-RNRXZ2	3IVN9041	309
Filocomando	UTY-RVNXM	3NFE9024	289
Filocomando	UTY-RLRN	su richiesta	
Filocomando semplificato	UTY-RSNXM	3NFE9004	239
Kit ricevente e telecomando	UTY-LBTXM	3NFE9019	239
Sonda ambiente remoto	UTY-XSZX	3NFE9017	124
kit connettori	UTY-XWZXZG	3NDN9008	79
Gruppo alette mod 12/14	UTD-GXTA-W	3IVF9519	199
Gruppo alette mod 18	UTD-GXTB-W	3IVF9520	249

Unità interne multisplit cassetta compatta



RCG 9-12-14-18 LVL

Modello	Codice kit	Taglie kW	PREZZO di listino
RCG09LVLA	3NFE8266K	2,5	1.063
RCG12LVLB	3NFE8267K	3,5	1.149
RCG14LVLB	3NFE8268K	4	1.214
RCG18LVLB	3NFE8269K	5	1.279

Telecomando e griglia inclusi

Accessori	Modello	Codice	PREZZO di listino
Filocomando	UTY-RVNXM	3NFE9024	289
Filocomando	UTY-RNNXM	3NFE9006	236
Filocomando semplificato	UTY-RSNXM	3NFE9004	239
Plenum per apporto aria esterna	UTZ-VXAA	3IVN9012	481

Split parete inverter



RSG 30-36 LM

Split parete LM Large Inverter

Unità	Modello	Codice Kit	Potenza freddo (kW)	Potenza caldo (kW)	SEER Classe	SCOP Classe	PREZZO di listino
Int. Est.	RSG30LMTA ROG30LMTA	3NFE8190	8	8,8	6,35 / A++	4,15 / A+	3.040
Int. Est.	RSG36LMTA ROG36LMTA	3NFE8195	9,4	10,1	5,73 / A+	4,19 / A+	3.599

Telecomando incluso

Accessori	Modello	Codice	PREZZO di listino
Filocomando Touch Panel	UTY-RNRXZ1	3IVN9041	309
Kit comunicazione x UTY-RNRYZ1*	UTY-TWRX	3NDN9014	178
Filocomando	UTY-RVNXM	3NFE9024	289
Kit comunicazione x UTY-RVNXM*	UTY-XWNX	3NDN9015	41
Filocomando	UTY-RNNXM	3NFE9006	236
Kit comunicazione x UTY-RNNXM*	UTY-XWNX	3NDN9015	41
Filocomando	UTY-RLRN	su richiesta	
Kit comunicazione x UTY-RLRN*	UTY-TWRX	3NDN9014	178
Filocomando semplificato	UTY-RSNXM	3NFE9004	239
Kit comunicazione x UTY-RSNXM*	UTY-XWNX	3NDN9015	41
PCB esterno INPUT/OUTPUT	UTY-XCSXZ1	3NDN9012	183
box PCB esterno INPUT/OUTPUT**	UTZ-GXXB	3NDN9013	64
Kit connettori	UTY-XWZX	3NGF9092	79

*obbligatorio per l'uso dei filocomandi

**obbligatorio per l'uso di PCB esterno



RSG 24-30 LF

Split parete LF Inverter

Unità	Modello	Codice Kit	Potenza freddo (kW)	Potenza caldo (kW)	SEER Classe	SCOP Classe	PREZZO di listino
Int. Est.	RSG24LFCC ROG24LFCC	3NFE8135	7,1	8	6,11 / A++	3,80 / A	2.004
Int. Est.	RSG30LFCA ROG30LFT	3NFE8185	8	8,8	5,69 / A+	3,80 / A	2.535

Telecomando incluso

Accessori	Modello	Codice	PREZZO di listino
Filocomando	UTY-RVNXM	3NFE9024	289
Filocomando	UTY-RNNXM	3NFE9006	236
Filocomando semplificato	UTY-RSNXM	3NFE9004	239

Split cassette inverter



RCG 18-24 LB



RCG 30-36-45-54 LB

Split cassette 3D Airflow

Unità	Modello	Codice Kit	Potenza freddo (kW)	Potenza caldo (kW)	SEER Classe	SCOP Classe	PREZZO di listino
Int. Est.	RCG18LRLB ROG18LBCA	3NFE8850	5,2	6	7,05 / A++	4,40 / A+	2.628
Int. Est.	RCG24LRLB ROG24LBCA	3NFE8855	6,8	7,8	6,60 / A++	4,20 / A+	2.895
Int. Est.	RCG30LRLB ROG30LBTA	3NFE8860	8,5	10	6,70 / A++	4,30 / A+	3.779
Int. Est.	RCG36LRLB ROG36LBTA	3NFE8865	9,5	10,8	6,40 / A++	4,30 / A+	4.079
Int. Est.	RCG45LRLB ROG45LBTA	3NFE8870	12,5	14	-	-	4.705
Int. Est.	RCG54LRLB ROG54LBTA	3NFE8875	13,3	15,8	-	-	5.641

Filocomando e griglia inclusi

Accessori	Modello	Codice	PREZZO di listino
Filocomando Touch Panel	UTY-RNRXZ1	3IVN9041	309
Filocomando	UTY-RVNXM	3NFE9024	289
Filocomando	UTY-RNNXM	3NFE9006	236
Filocomando	UTY-RLRN	su richiesta	
Filocomando semplificato	UTY-RSNXM	3NFE9004	239
Kit ricevente e telecomando	UTY-LBTXC	3NFE9018	240
Kit sensore presenza	UTY-SHZXC	3NDN9007	139
Pannello di copertura	UTG-AKXA-W	3NDN9005	229
Tamponamento	UTG-BKXA-W	3IVN9068	509
Tamponamento alette	UTR-YDZK	3IVN9071	177
Kit isolamento supplementare	UTZ-KXRA	3IVN9069	220
Plenum per apporto aria esterna	UTZ-VXRA	3NDN9006	579
PCB esterno INPUT/OUTPUT	UTY-XCSX	3NDN9009	187
Box PCB esterno INPUT/OUTPUT*	UTZ-GXRA	3NDN9010	123
Kit connettori	UTY-XWZXZG	3NDN9008	79
Kit connettori	UTY-XWZXZ3	3NGF9023	89

*obbligatorio per l'uso di PCB esterno

Split cassette inverter



RCG 12-14-18-24 LV

Split cassette compatte LV Inverter

Unità	Modello	Codice Kit	Potenza freddo (kW)	Potenza caldo (kW)	SEER Classe	SCOP Classe	PREZZO di listino
Int. Est.	RCG12LVLB ROG12LALL	3NFE8800	3,5	4,1	6,20 / A++	4,10 / A+	2.109
Int. Est.	RCG14LVLB ROG14LALL	3NFE8805	4,3	5	6,40 / A++	4,40 / A+	2.224
Int. Est.	RCG18LVLB ROG18LBCB	3NFE8840	5,2	6	6,20 / A++	4,20 / A+	2.620
Int. Est.	RCG24LVLA ROG24LBCB	3NFE8845	6,8	8	5,60 / A+	3,90 / A	2.739

Telecomando e griglia inclusi

Accessori	Modello	Codice	PREZZO di listino
Filocomando	UTY-RVNXM	3NFE9024	289
Filocomando	UTY-RNNXM	3NFE9006	236
Filocomando semplificato	UTY-RSNXM	3NFE9004	239
Plenum per apporto aria esterna	UTZ-VXAA	3IVN9012	481

Split Cassette LR Inverter



RCG 30-36-45-54 LR/L

Unità	Modello	Codice Kit	Potenza freddo (kW)	Potenza caldo (kW)	SEER Classe	SCOP Classe	PREZZO di listino
Int. Est.	RCG30LRLE ROG30LETL	3NFE8820	8,5	10	6,50 / A++	4,30 / A+	3.215
Int. Est.	RCG36LRLE ROG36LETL	3NFE8825	10	11,2	6,30 / A++	4,20 / A+	3.694
Int. Est.	RCG45LRLE ROG45LETL	3NFE8830	12,5	14	-	-	4.429
Int. Est.	RCG54LRLE ROG54LETL	3NFE8835	13,3	16	-	-	4.862

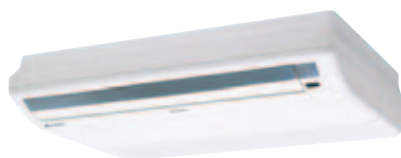
TRIFASE

Int. Est.	RCG36LRLE ROG36LATT	3NFE6435	10	11,2	6,50 / A++	4,30 / A+	4.307
Int. Est.	RCG45LRLE ROG45LATT	3NFE6440	12,5	14	-	-	4.659
Int. Est.	RCG54LRLE ROG54LATT	3NFE6445	14	16	-	-	5.271

Filocomando e griglia inclusi

Accessori	Modello	Codice	PREZZO di listino
Filocomando	UTY-RVNXM	3NFE9024	289
Filocomando	UTY-RNNXM	3NFE9006	236
Filocomando semplificato	UTY-RSNXM	3NFE9004	239
Kit telecomando e ricevente	UTY-LRHFA2	3NFE9016	239
Pannello di copertura	UTG-AKXA-W	3NDN9005	229
Tamponamento	UTG-BKXA-W	3IVN9068	509
Tamponamento alette	UTR-YDZK	3IVN9071	177
Isolamento supplementare	UTZ-KXRA	3IVN9069	220
Plenum per apporto aria esterna	UTZ-VXGA	3IVN9011	489

Split Pavimento / Soffitto Inverter



RYG 18-24 LV
(installazione a soffitto)



RYG 18-24 LV
(installazione a pavimento)

Split pavimento/soffitto LV Inverter

Unità	Modello	Codice Kit	Potenza freddo (kW)	Potenza caldo (kW)	SEER Classe	SCOP Classe	PREZZO di listino
Int. Est.	RYG18LVTB ROG18LBCB	3NFE8335	5,2	6	6,10 / A++	4,00 / A+	2.230
Int. Est.	RYG24LVTA ROG24LBCB	3NFE8345	6,8	8	5,60 / A+	3,90 / A	2.369

Telecomando incluso

Accessori	Modello	Codice	PREZZO di listino
Filocomando	UTY-RVNXM	3NFE9024	289
Filocomando	UTY-RNNXM	3NFE9006	236
Filocomando semplificato	UTY-RSNXM	3NFE9004	239

Split soffitto LR Inverter



RYG 30-36-45-54 LR/T

Unità	Modello	Codice Kit	Potenza freddo (kW)	Potenza caldo (kW)	SEER Classe	SCOP Classe	PREZZO di listino
Int. Est.	RYG30LRTE ROG30LETL	3NFE8310	8,5	10	6,10 / A++	4,20 / A+	3.322
Int. Est.	RYG36LRTE ROG36LETL	3NFE8315	9,4	11,2	6,00 / A+	4,10 / A+	3.747
Int. Est.	RYG45LRTE ROG45LETL	3NFE8325	12,1	13,3	-	-	4.244

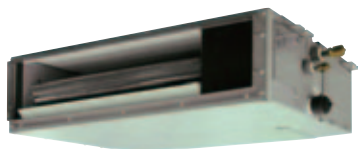
TRIFASE

Int. Est.	RYG36LRTE ROG36LATT	3NFE6335	10	11,2	6,10 / A++	4,10 / A+	4.250
Int. Est.	RYG45LRTE ROG45LATT	3NFE6340	12,5	14	-	-	4.474
Int. Est.	RYG54LRTE ROG54LATT	3NFE6345	14	16	-	-	5.929

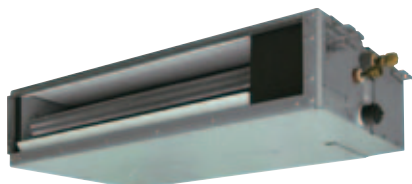
Telecomando incluso

Accessori	Modello	Codice	PREZZO di listino
Filocomando	UTY-RVNXM	3NFE9024	289
Filocomando	UTY-RNNXM	3NFE9006	236
Filocomando semplificato	UTY-RSNXM	3NFE9004	239
Pompa per condensa	UTR-DPB24T	4JBO0002	379
Flangia circolare	UTD-RF204	3DCS9020	132

Split Canalizzabili Inverter



RDG 12-14 LS



RDG 18 LS

Split canalizzabili LS Inverter compatte

Unità	Modello	Codice Kit	Potenza freddo (kW)	Potenza caldo (kW)	SEER Classe	SCOP Classe	PREZZO di listino
Int. Est.	RDG12LSLAP ROG12LALL	3NFE3100	3,5	4,1	5,70 / A+	3,90 / A	1.819
Int. Est.	RDG14LSLAP ROG14LALL	3NFE3105	4,3	5	5,60 / A+	3,80 / A	1.899
Int. Est.	RDG18LSLAP ROG18LBCB	3NFE3115	5,2	6	5,80 / A+	3,80 / A	2.290

Filocomando e filtro inclusi

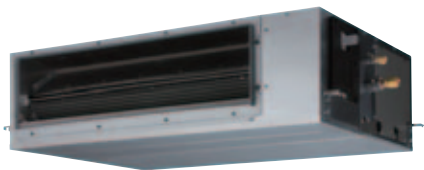
Accessori	Modello	Codice	PREZZO di listino
Filocomando	UTY-RNRXZ2	3IVN9041	309
Filocomando	UTY-RVNXM	3NFE9024	289
Filocomando semplificato	UTY-RSNXM	3NFE9004	239
Filocomando	UTY-RLRN	su richiesta	
Kit ricevente e telecomando	UTY-LBTXM	3NFE9019	239
Sonda ambiente remoto	UTY-XSZX	3NFE9017	124
kit connettori	UTY-XWZXZG	3NDN9008	79
Gruppo alette mod 12/14	UTD-GXTA-W	3IVF9519	199
Gruppo alette mod 18	UTD-GXTB-W	3IVF9520	249

Split Canalizzabili Inverter

Split canalizzabili LB Inverter media prevalenza compatte



RDG 12-14 LB



RDG 18-24-30 LB



RDG 36-45-54 LB

Unità	Modello	Codice Kit	Potenza freddo (kW)	Potenza caldo (kW)	SEER Classe	SCOP Classe	PREZZO di listino
Int. Est.	RDG12LHTBP ROG12LBLA	3NFE8950	3,5	4,1	6,20 / A++	4,10 / A+	2.504
Int. Est.	RDG14LHTBP ROG14LBLA	3NFE8955	4,3	5	6,10 / A++	4,00 / A+	2.759
Int. Est.	RDG18LHTBP ROG18LBCA	3NFE8960	5,2	6	7,15 / A++	4,11 / A+	2.815
Int. Est.	RDG24LHTBP ROG24LBCA	3NFE8965	6,8	8	6,50 / A++	4,01 / A+	3.061
Int. Est.	RDG30LHTBP ROG30LBTA	3NFE8970	8,5	10	5,95 / A+	3,95 / A	3.605
Int. Est.	RDG36LHTBP ROG36LBTA	3NFE8975	9,4	11,2	5,81 / A+	3,81 / A	3.932
Int. Est.	RDG45LHTBP ROG45LBTA	3NFE8980	12,1	13,3	-	-	4.362
Int. Est.	RDG54LHTBP ROG54LBTA	3NFE8985	13,4	16	-	-	5.995

Filocomando e filtro inclusi

Accessori	Modello	Codice	PREZZO di listino
Filocomando Touch Panel	UTY-RNRXZ1	3IVN9041	309
Filocomando	UTY-RVNXM	3NFE9024	289
Filocomando	UTY-RNNXM	3NFE9006	236
Filocomando	UTY-RLRN	su richiesta	
Filocomando semplificato	UTY-RSNXM	3NFE9004	239
Kit ricevente e telecomando	UTY-LBTXM	3NFE9019	239
PCB esterno INPUT/OUTPUT	UTY-XCSX	3NDN9009	187
box PCB esterno INPUT/OUTPUT*	UTZ-GXNA	3NDN9011	63
kit connettori	UTY-XWZXZG	3NDN9008	79
kit connettori	UTY-XWZXZ3	3NGF9023	89
Sonda ambiente remoto	UTY-XSZX	3NFE9017	124

*obbligatorio per l'uso di PCB esterno

Split Canalizzabili Inverter



RDG 12-14-18 LL

Split canalizzabili LL Inverter compatte

Unità	Modello	Codice Kit	Potenza freddo (kW)	Potenza caldo (kW)	SEER Classe	SCOP Classe	PREZZO di listino
Int. Est.	RDG12LLTB ROG12LALL	3NFE8900	3,5	4,1	5,90 / A+	4,00 / A+	1.789
Int. Est.	RDG14LLTB ROG14LALL	3NFE8905	4,3	5	5,80 / A+	3,90 / A	1.871
Int. Est.	RDG18LLTB ROG18LBCB	3NFE8400	5,2	6	6,20 / A++	4,10 / A+	2.225

Filocomando e filtro inclusi

Accessori	Modello	Codice	PREZZO di listino
Filocomando semplificato	UTY-RSNXM	3NFE9004	239
Kit ricevente e telecomando	UTY-LRHXM	3NFE9005	219
Sonda ambiente remoto	UTY-XSZX	3NFE9017	124
Gruppo alette mod 12/14	UTD-GXTA-W	3IVF9519	199
Gruppo alette mod 18	UTD-GXTB-W	3IVF9520	249
Set connettori	UTD-ECS5A	4JAG0028	12

Split canalizzabili LM media prevalenza Inverter



RDG 24-30-36-45 LM/L

Unità	Modello	Codice Kit	Potenza freddo (kW)	Potenza caldo (kW)	SEER Classe	SCOP Classe	PREZZO di listino
Int. Est.	RDG24LMLA ROG24LBCB	3NFE8405	6,8	8	6,20 / A++	4,00 / A+	2.480
Int. Est.	RDG30LMLE ROG30LETL	3NFE8920	8,5	10	5,90 / A+	3,90 / A	2.890
Int. Est.	RDG36LMLE ROG36LETL	3NFE8925	9,4	11,2	5,70 / A+	3,80 / A	3.129
Int. Est.	RDG45LMLA ROG45LETL	3NFE8930	12,1	13,3	-	-	3.830
TRIFASE							
Int. Est.	RDG36LMLA ROG36LATT	3NFE6540	10	11,2	5,80 / A+	4,00 / A+	3.747
Int. Est.	RDG45LMLA ROG45LATT	3NFE6545	12,5	14	-	-	4.060

Filocomando e filtro inclusi

Accessori	Modello	Codice	PREZZO di listino
Filocomando semplificato	UTY-RSNXM	3NFE9004	239
Kit ricevente e telecomando	UTY-LRHXM	3NFE9005	219
Sonda ambiente remoto	UTY-XSZX	3NFE9017	124
Flangia circolare	UTD-RF204	3DCS9020	132
Flangia rettangolare	UTD-SF045T	3DCS9005	65
Pompa per condensa	UTZ-PX1NBA	3NGG9521	269
Set connettori	UTD-ECS5A	4JAG0028	12
Resistenza elettrica		4JAG0025	705

Split Canalizzabili Inverter

Split canalizzabili LH Inverter alta prevalenza (45-60)



RDG 45-54 LH/T



RDG 60 LH/T

Unità	Modello	Codice Kit	Potenza freddo (kW)	Potenza caldo (kW)	SEER Classe	SCOP Classe	PREZZO di listino
Int. Est.	RDG45LHTA ROG45LETL	3NFE8935	12,5	14	-	-	3.839
Int. Est.	RDG54LHTA ROG54LETL	3NFE8940	13,4	16	-	-	5.053

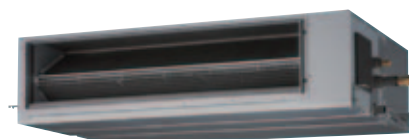
TRIFASE

Int. Est.	RDG45LHTA ROG45LATT	3NFE6555	12,5	14	-	-	4.069
Int. Est.	RDG54LHTA ROG54LATT	3NFE6550	14	16	-	-	5.462
Int. Est.	RDG60LHTA ROG60LATT	3NFE6560	15	18	-	-	7.472

Filocomando e filtro inclusi

Accessori	Modello	Codice	PREZZO di listino
Filocomando semplificato	UTY-RSNXM	3NFE9004	239
Kit ricevente e telecomando (solo per mod. 60)	UTY-LRHXM	3NFE9005	219
Sonda ambiente remoto	UTY-XSZX	3NFE9017	124
Filtro a lunga durata (solo per mod.45/54)	UTD-LF60KA	3DCS9036	140
Set connettori	UTD-ECS5A	4JAG0028	12
Plenum di mandata (per mod. 45/54)		3DCS9022	479

Split canalizzabili LH Inverter alta prevalenza (72-90)



RDG 72-90 LHTA

Unità	Modello	Codice Kit	Potenza freddo (kW)	Potenza caldo (kW)	SEER Classe	SCOP Classe	PREZZO di listino
Int. Est.	RDG72LHTA ROG72LRLA	3NFE5620	19	22,4	-	-	9.950
Int. Est.	RDG90LHTA ROG90LRLA	3NFE5625	22	27	-	-	10.380

Filocomando incluso

Accessori	Modello	Codice	PREZZO di listino
Filocomando	UTY-RVNXM	3NFE9024	239
Filocomando	UTY-RNRXZ2	3IVN9041	309
Filocomando	UTY-RLRN	su richiesta	
Sonda ambiente remoto	UTY-XSZX	3NFE9017	124
kit connettori	UTY-XWZXZG	3NDN9008	79
PCB Esterno INPUT/OUTPUT	UTY-XCSX	3NDN9009	187
Pompa per condensa	UTZ-PX1NBA	3NGG9521	269

Multisplit inverter simultanei Twin/Triple/Double Twin



ROG 36-45-54 LATT



ROG 72-90 LATT

Unità esterne multisplit simultanei Twin/Triple/Double Twin

Modello	Codice	Potenza freddo (kW)	Potenza caldo (kW)	SEER Classe	SCOP Classe	PREZZO di listino
TRIFASE						
ROG36LATT	3NFE6012	10	11,2	6,00 / A+	4,00 / A+	2.250
ROG45LATT	3NFE6013	12,5	14,5	-	-	2.600
ROG54LATT	3NFE6014	14	16	-	-	3.209
ROG72LRLA	3NFE6036	19	22,4	-	-	7.550
ROG90LRLA	3NFE6037	22	27	-	-	7.700
MONOFASE						
ROG36LBTB	3NFE6024	10	11,2	5,56 / A	3,90 / A	2.369
ROG45LBTB	3NFE6025	12,1	14	-	-	2.430
ROG54LBTB	3NFE6026	13,3	15	-	-	3.099

Accessori	Modello	Codice	PREZZO di listino
Giunto	UTP-SX236A	3NFE9530	155
Giunto	UTP-SX254A	3NFE9531	162
Giunto	UTP-SX354A	3NFE9532	170
Giunto	UTP-SX272A	3NFE9533	184
Giunto	UTP-SX372A	3NFE9534	250

Unità interne cassette multisplit simultanei Twin/Triple/Double Twin



RCG 18-22-24 L

Modello	Codice kit	Taglie (kW)	PREZZO di listino
RCG18LVLB	3NFE6015K	5	1.279
RCG22LVLA	3NFE6016K	6	1.377
RCG24LVLA	3NFE6017K	7	1.459
RCG30LRLE	3NFE6030K	8	1.582
RCG36LRLE	3NFE6031K	9	1.936
RCG45LRLE	3NFE6032K	12	2.059

Telecomando e griglia inclusi

Multisplit inverter simultanei Twin/Triple/Double Twin



RDG 18 L

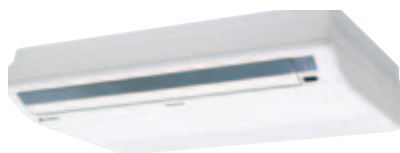


RDG 22-24 L

Unità interne canalizzabili multisplit simultanei Twin/Triple/Double Twin

Modello	Codice kit	Taglie (kW)	PREZZO di listino
RDG18LLTB	3NFE6018	5	884
RDG22LMLA	3NFE6019K	6	1.130
RDG24LMLA	3NFE6020K	7	1.200
RDG30LMLE	3NFE6033K	8	1.257
RDG36LMLE	3NFE6034K	9	1.371
RDG45LMLA	3NFE6035K	12	1.460

Filocomando e filtro inclusi



RYG 18-22-24 L

Unità interne pavimento/soffitto multisplit simultanei Twin/Triple/Double Twin

Modello	Codice kit	Taglie (kW)	PREZZO di listino
RYG18LVTB	3NFE6021	5	889
RYG22LVTA	3NFE6022	6	999
RYG24LVTA	3NFE6023	7	1.089

Telecomando incluso



RYG 30-36-45 LR

Unità interne soffitto multisplit simultanei Twin/Triple/Double Twin

Modello	Codice kit	Taglie (kW)	PREZZO di listino
RYG30LRTE	3NFE6027	8	1.689
RYG36LRTE	3NFE6028	9	1.989
RYG45LRTA	3NFE6029	12	1.874

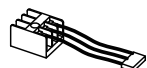
Telecomando incluso

Comandi













Tipologia	Descrizione	Codice	PREZZO di listino
FILOCOMANDO TOUCH PANEL	UTY-RNRXZ1 UTY-RNRXZ2	3IVN9041	309
FILOCOMANDO	UTY-RVNXM	3NFE9024	289
FILOCOMANDO	UTY-RNNXM	3NFE9006	236
FILOCOMANDO	UTY-RLRN	su richiesta	
FILOCOMANDO SEMPLIFICATO	UTY-RSNXM	3NFE9004	239
COMANDO CENTRALIZZATO PER MULTI 8	UTY-DMMXM	3NFE9003	799

Kit comunicazione per split parete


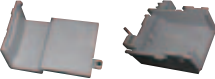



Tipologia	Descrizione	Codice	PREZZO di listino
KIT COMUNICAZIONE PER LU	UTY-TWBXF	3NGF9012	250
KIT COMUNICAZIONE PER LM 7-14	UTY-XCBXZ2	3NGF9022	248
KIT COMUNICAZIONE PER LM 30-36	UTY-TWRX	3NDN9014	178
KIT COMUNICAZIONE PER LM 30-36	UTY-XWNX	3NDN9015	41
KIT COMUNICAZIONE PER KG	UTY-TWRXZ2	3IVF9037	249
Novità KIT COMUNICAZIONE PER KM	UTY-TWBXF2	in arrivo	
PCB ESTERNO PER KG	UTY-XCSXZ2	in arrivo	

Interfaccia

Tipologia	Descrizione	Codice	PREZZO di listino
 WIRELESS LAN INTERFACE	UTY-TFSXW1	3IVF9039	249
 WIRELESS LAN INTERFACE	UTY-TFSXF2	in arrivo	
 WIRELESS LAN INTERFACE	UTY-TFNXZ1	3NDN9018	189
 WIRELESS LAN INTERFACE	UTY-TFSXZ1	3NDN9019	189
 WIRELESS LAN INTERFACE	IS-IR-WIFI-1	3NDN0012	322
 WIRELESS LAN INTERFACE	FJ-RC-WIFI-1	3NDN0010	605
 KNX INTERFACE	FJ-RC-KNX-1i	3IVN9038	599
 KNX INTERFACE	UTY-VKSX	3IVN9076	239
 MODBUS INTERFACE	FJ-RC-MBS-1	3IVN9039	599
 MODBUS INTERFACE	UTY-VMSX	3NDN9002	279

Accessori split parete

Tipologia	Descrizione	Codice	PREZZO di listino
 PCB ESTERNO INPUT/OUTPUT	UTY-XCSXZ1	3NDN9012	183
 BOX PCB ESTERNO INPUT/OUTPUT	UTZ-GXXB	3NDN9013	64
 PORTA TELECOMANDO	UTZ-RXLA	3NGF9014	8

Accessori per Canalizzabili

Tipologia	Descrizione	Codice	PREZZO di listino	
	SONDA AMBIENTE REMOTA	UTY-XSZX	3NFE9017	124
	RESISTENZA ELETTRICA	-	4JAG0025	705
	KIT RICEVENTE E TELECOMANDO	UTY-LRHXM	3NFE9005	219
	KIT RICEVENTE E TELECOMANDO	UTY-LBTXM	3NFE9019	239
	GRUPPO ALETTE PER MODELLI 7/14	UTD-GXTA-W	3IVF9519	199
	GRUPPO ALETTE PER MODELLI 18	UTD-GXTB-W	3IVF9520	249
	FILTRO	UTD-LF60KA	3DCS9036	140
	FILTRO	UTD-LF25NA	3DCS9034	92
	FILTRO	UTD-LFNA	3NDN9004	109
	FILTRO	UTD-LFNB	3NDN9003	115
	FILTRO	UTD-LFNC	3NDN9016	99
	FLANGIA CIRCOLARE	UTD-RF204	3DCS9020	132
	FLANGIA RETTANGOLARE	UTD-SF045T	3DCS9005	65
	PLENUM DI MANDATA PER MOD. 45/54		3DCS9022	479
	POMPA PER CONDENZA PER CANALI	UTZ-PX1NBA	3NGG9521	269
	PCB ESTERNO INPUT/OUTPUT	UTY-XCSX	3NDN9009	187
	STAFFA PCB ESTERNO INPUT/OUTPUT	UTZ-GXNA	3NDN9011	63

Accessori cassetta

Tipologia	Descrizione	Codice	PREZZO di listino	
	KIT RICEVENTE E TELECOMANDO	UTY-LRHFA2	3NFE9016	239
	KIT RICEVENTE E TELECOMANDO	UTY-LBTXC	3NFE9018	240
	KIT APPORTO ARIA ESTERNA	UTZ-VXAA	3IVN9012	481
	KIT APPORTO ARIA ESTERNA	UTZ-VXGA	3IVN9011	489
	KIT APPORTO ARIA ESTERNA	UTZ-VXRA	3NDN9006	579
	PCB ESTERNO INPUT/OUTPUT	UTY-XCSX	3NDN9009	187
	BOX PCB ESTERNO INPUT/OUTPUT	UTZ-GXRA	3NDN9010	123
	KIT SENSORE PRESENZA	UTY-SHZXC	3NDN9007	139
	PANNELLO DI COPERTURA	UTG-AKXA-W	3NDN9005	229
	TAMPONAMENTO	UTG-BKXA-W	3IVN9068	509
	TAMPONAMENTO ALETTE	UTR-YDZB	3IVN9072	143
	TAMPONAMENTO ALETTE	UTR-YDZK	3IVN9071	177
	ISOLAMENTO SUPPLEMENTARE	UTZ-KXGC	3IVN9070	220
	ISOLAMENTO SUPPLEMENTARE	UTZ-KXRA	3IVN9069	220

Accessori soffitto

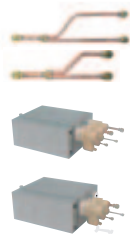


Tipologia	Descrizione	Codice	PREZZO di listino
POMPA CONDENZA PER SOFFITTO	UTR-DPB24T	4JBO0002	379

Accessori per impianti multi 4

Tipologia	Descrizione	Codice	PREZZO di listino
ACCUMULO PER MULTI 4		3DCS9031	259

Accessori per impianti multi 8



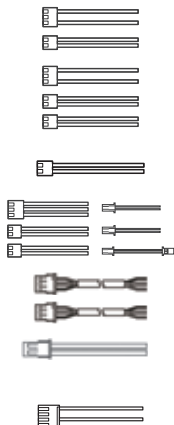
Tipologia	Descrizione	Codice	PREZZO di listino
GIUNTO PER MULTI 8	UTP-SX248A	3NFE9011	187
COMANDO CENTRALIZZATO PER MULTI 8	UTY-DMMXM	3NFE9003	799
BRANCH BOX PER MULTI 8	UTP-PY03A	3NFE9009	1.009
BRANCH BOX PER MULTI 8	UTP-PY02A	3NFE9008	969

Accessori per impianti multi Twin/Triple/Double Twin



Tipologia	Descrizione	Codice	PREZZO di listino
GIUNTO	UTP-SX236A	3NFE9530	155
GIUNTO	UTP-SX254A	3NFE9531	162
GIUNTO	UTP-SX354A	3NFE9532	170
GIUNTO	UTP-SX272A	3NFE9533	184
GIUNTO	UTP-SX372A	3NFE9534	250

Set conettori



Tipologia	Descrizione	Codice	PREZZO di listino
SET CONNETTORI PER U.I.	UTY-XWZX	3NGF9092	79
SET CONNETTORI PER U.I.LU/LM	UTY-XWZXZ5	3NGF9013	69
SET CONNETTORI PER U.I.	UTY-XWZXZG	3NDN9008	79
SET 5 CONNETTORI PER U.I.	UTD-ECS5A	4JAG0028	12
SET CONNETTORI PER U.E.	UTY-XWZXZ2	3NDN9000	74
SET CONNETTORI PER U.E.	UTY-XWZXZ3	3NGF9023	89
SET CONNETTORI PER U.E.	UTY-XWZXZ4	3NDN9001	75

CONDIZIONI GENERALI DI VENDITA

1. Offerte, ordini e Conclusione del contratto

1.1 Le offerte di vendita formulate da EUOFRED ITALY spa non sono impegnative, né vincolanti per la stessa.

1.2 Gli ordini dei Clienti saranno considerati validi solo se effettuati per iscritto e trasmessi ad EUOFRED ITALY spa anche via e-mail o via telefax, agli indirizzi comunicati da EUOFRED ITALY spa. Nessun contratto sarà ritenuto concluso tra EUOFRED ITALY spa ed il Cliente fino a quando non vi sarà l'accettazione scritta dell'ordine da parte di EUOFRED ITALY spa tramite l'emissione della conferma d'ordine inviata al Cliente all'indirizzo da questi comunicato.

1.3 Eventuali informazioni o dati sulle caratteristiche e/o specifiche dei prodotti di EUOFRED ITALY spa, rappresentati su cataloghi, depliant, schede tecniche, listini prezzi e documenti in genere della medesima EUOFRED ITALY spa, sono da ritenersi indicative e non definitive circa le caratteristiche del prodotto stesso. EUOFRED ITALY spa si riserva di apportare ai prodotti venduti le modifiche che dovessero risultare necessarie od opportune, senza che queste ne possano alterare sostanzialmente la loro qualità e funzionalità.

2. Disciplina del contratto concluso

2.1 Il Cliente prende atto e riconosce che gli agenti o gli ausiliari del commercio in genere di EUOFRED ITALY spa, non hanno il potere di vincolare in alcun modo EUOFRED ITALY spa all'accettazione degli ordini, dovendosi considerare gli ordini inviati non vincolanti per EUOFRED ITALY spa.

2.2 Il Cliente non potrà invocare, per l'attribuzione di diritti e garanzie non conformi a quanto esposto nelle presenti condizioni, eventuali deroghe o concessioni o tolleranze che non risultino espressamente formulate per iscritto da EUOFRED ITALY spa.

3. Patto di riservato dominio

3.1 In tutti i casi in cui è convenuto un pagamento rateale e/o dilazionato del prezzo, la vendita delle merci oggetto dell'ordine si intende effettuata con riserva di proprietà della merce medesima in capo a EUOFRED ITALY spa ai sensi degli artt. 1523 e ss. c.c.. Il Cliente acquista, pertanto, la proprietà della merce venduta con il pagamento dell'ultima rata del prezzo. I rischi sono a carico del Cliente dal momento della consegna della merce.

3.2 Il mancato pagamento di una rata di importo superiore all'ottava parte del prezzo, legittima EUOFRED ITALY spa a chiedere la risoluzione del contratto. In tal caso, le parti convengono che le somme già pagate dal Cliente restano acquisite a EUOFRED ITALY spa a titolo di indennità, salvo il maggior danno.

4. Consegna

4.1 Il Cliente prende atto che i termini e le indicazioni di consegna indicati nell'ordine sono meramente indicativi e non perentori. La data di consegna indicata nell'ordine non può, in ogni caso, considerarsi termine essenziale ai fini del contratto successivamente concluso.

4.2 Il Cliente riconosce pertanto che EUOFRED ITALY spa potrà evadere l'ordine sia anticipatamente sia in più riprese (nel caso oggetto del contratto siano più prodotti), sia in un momento successivo a quello previsto, senza che ciò implichi alcun obbligo di risarcimento danno o di pagamento di indennità da parte di EUOFRED ITALY spa.

4.3 L'obbligo di consegna della merce da parte di EUOFRED ITALY spa si ritiene adempiuto nel momento in cui EUOFRED ITALY spa consegna la merce al vettore/spedizioniere.

4.4 Il Cliente riconosce di non aver facoltà né di rifiutare la merce consegnata né di rendere la stessa, se non nel rispetto di quanto previsto nell'art. 7.

4.5 EUOFRED ITALY spa non è responsabile per la mancata consegna della merce qualora ciò sia stato causato da forza maggiore come (a titolo meramente esemplificativo e non esaustivo) terremoti, inondazioni, calamità naturali, guerre, incendi, esplosioni, embargo, sommosse, rivolte, scioperi, atti di autorità militari o civili, priorità richieste dall'autorità di governo, restrizioni legali, agitazioni industriali, carenza di materiale, di elettricità,

di carburante o nei trasporti, o restrizioni nell'uso delle fonti energetiche.

5. Pagamento. Modifiche e sospensione delle forniture

5.1 Il Cliente si obbliga ad effettuare i pagamenti dovuti con le modalità ed i termini indicati nella conferma d'ordine. In mancanza di tali indicazioni il pagamento dovrà essere effettuato alla consegna della merce.

5.2 I pagamenti devono essere effettuati alla sede di EUOFRED ITALY spa, salva diversa pattuizione.

5.3 Qualora il pagamento avvenga mediante la consegna di titoli di credito ad agenti o ausiliari del commercio o mediante invio di titoli di credito a EUOFRED ITALY spa, il pagamento avrà effetto liberatorio per il Cliente solamente con la ricezione dei titoli di credito da parte di EUOFRED ITALY spa e con il buon fine degli stessi.

5.4 Qualunque contestazione in merito all'esecuzione del contratto non dà diritto al Cliente di sospendere o ritardare i pagamenti.

5.5 Il ritardo nel pagamento del prezzo pattuito darà diritto a EUOFRED ITALY spa di richiedere gli interessi di mora come stabilito dal D. Lgs 231/2002.

5.6 In caso di mancato pagamento, pure parziale, di fatture relative anche a precedenti forniture da parte del Cliente, EUOFRED ITALY spa avrà la facoltà di modificare unilateralmente le modalità ed i termini di pagamento indicati nella proposta d'acquisto (compresa la possibilità di chiedere il pagamento immediato della merce anche prima della consegna, se questa non è ancora avvenuta), nonché di sospendere la fornitura della merce stessa.

5.7 Le medesime facoltà di cui al precedente comma spettano a EUOFRED ITALY spa, qualora questa venga a conoscenza di eventuali pregiudizievole in capo al Cliente, o anche ai soci dello stesso se il Cliente svolge la sua attività in forma societaria, tali da compromettere il pagamento della merce da parte del Cliente medesimo. Per eventi pregiudizievole si intendono, a titolo meramente esemplificativo e non esaustivo: protesti, insoluti in genere anche nei confronti di altri fornitori, iscrizioni ipotecarie e giudiziali, sequestri, procedure esecutive mobiliari o immobiliari, cessioni di quote societarie, affitti di rami d'azienda, cambi di gestione, procedure concorsuali.

6. Clausola risolutiva espressa

6.1 L'inadempienza da parte del Cliente dell'obbligo di effettuare il pagamento della merce in base a quanto richiesto da EUOFRED ITALY spa in forza di quanto previsto al precedente articolo, commi 5.6 e 5.7, costituirà per EUOFRED ITALY spa motivo di risoluzione immediata del contratto ex art. 1456 c.c., con obbligo in capo al Cliente di: a) nel caso in cui la merce non sia stata consegnata, di pagare a EUOFRED ITALY spa stessa a titolo di penale una somma pari al 10% del complessivo totale imponibile del valore della merce così come indicata nell'ordine di acquisto sottoscritto, salvi i maggiori danni subiti da EUOFRED ITALY spa. In tal caso, l'esercizio della clausola risolutiva espressa esonera EUOFRED ITALY spa dalla consegna della merce, e non comporterà per EUOFRED ITALY spa alcun obbligo di pagamento di somme di denaro a qualsiasi titolo o di risarcimento del danno al Cliente; b) nel caso in cui la merce sia già stata consegnata, di restituire immediatamente a EUOFRED ITALY spa la merce consegnata. In tal caso le parti convengono che le somme già pagate dal Cliente restano acquisite a EUOFRED ITALY spa a titolo di penale, salvo il maggior danno.

7. Reclami. Reso merce. Rinuncia al diritto di regresso e limitazioni di responsabilità

7.1 Eventuali reclami sulla merce consegnata dovranno essere denunciati dal Cliente a EUOFRED ITALY spa nel termine di giorni 8 (otto) dal ricevimento della merce stessa attraverso comunicazione scritta da inviarsi alla sede legale di EUOFRED ITALY spa. Decorso il termine di giorni otto senza che sia pervenuta a EUOFRED ITALY spa denuncia alcuna con le modalità indicate, la merce si intende accettata ed esente da vizi o difetti.

7.2 Il Cliente rinuncia, in ogni caso, espressamente al

diritto di regresso nei confronti di EUOFRED ITALY spa anche ai sensi dell'art. 131 D. Lgs 206/2005.

7.3 Il reso della merce è subordinato alla preventiva denuncia di vizi e difetti secondo le modalità stabilite al precedente comma 7.1 da parte del Cliente a EUOFRED ITALY spa e all'autorizzazione scritta di EUOFRED ITALY spa al reso.

7.4 Qualora EUOFRED ITALY spa autorizzi il Cliente a rendere la merce, il controllo della merce medesima verrà effettuata presso la sede di EUOFRED ITALY spa, salve diverse indicazioni di EUOFRED ITALY spa. Qualora EUOFRED ITALY spa verifichi l'esistenza di vizi o difetti della merce, il Cliente avrà diritto, a scelta insindacabile di EUOFRED ITALY spa, alla sostituzione della merce difettosa o al rimborso del prezzo pagato dal Cliente per la vendita della merce difettosa. La merce resa viaggia a spese e a rischio del Cliente. Ad insindacabile giudizio di EUOFRED ITALY spa, potrà essere applicato un deprezzamento sul valore della merce resa, che sarà proporzionale allo stato dei prodotti rientrati in EUOFRED ITALY spa.

7.5 Il Cliente rinuncia espressamente alla richiesta nei confronti di EUOFRED ITALY spa di qualsivoglia ulteriore indennità e risarcimento del danno, sia esso diretto o indiretto (includendo perdita di vendite, mancato guadagno, perdita di contratti od opportunità o di chance, danni incidentali, consequenziali e/o di carattere sanzionatorio).

7.6 In ogni caso, EUOFRED ITALY spa non risponderà di qualsivoglia danno, qualora questo sia determinato da errata installazione, mancata manutenzione o improprio utilizzo della merce da parte del Cliente.

7.7 Il Cliente prende atto che eventuali dichiarazioni e reclami debbono essere fatti direttamente a EUOFRED ITALY spa secondo la procedura indicata al presente articolo e che, pertanto, non saranno ritenute valide ed efficaci dichiarazioni e reclami fatti a EUOFRED ITALY spa, all'agente o altro ausiliario del commercio in deroga a quanto previsto al precitato articolo.

8. Comportamenti in deroga

8.1 Qualsiasi comportamento, anche ripetuto, di una delle due parti o del Cliente o di EUOFRED ITALY spa, non corrispondente alle presenti condizioni generali non potrà in nessun caso pregiudicare il diritto dell'altra parte di chiedere, in qualsiasi momento, l'applicazione delle stesse.

8.2 Qualsiasi convenzione, ma anche qual si voglia clausola, derogativa e/o integrativa rispetto al testo delle presenti Condizioni Generali di Vendita non avrà validità se non formulata per iscritto ed espressamente approvata da entrambe le parti.

9. Marchi e segni distintivi

9.1 Il Cliente riconosce di non aver alcuna titolarità sui marchi, nomi e segni distintivi di EUOFRED ITALY spa o dei quali EUOFRED ITALY spa è licenziataria o concessionaria e riconosce altresì che il diritto di usare i medesimi è limitato esclusivamente alle finalità connesse ai rapporti contrattuali disciplinati dalle presenti condizioni generali.

9.2 Tale uso, concesso a titolo meramente gratuito, non conferisce alcuna esclusiva territoriale o di altra natura né autorizza il Cliente ad associare tali marchi, nomi e segni distintivi alla propria ditta, denominazione o ragione sociale o a qualsiasi altro segno distintivo proprio, ivi incluso l'internet domain name.

9.3 Il Cliente potrà usare i marchi, nomi e segni distintivi di EUOFRED ITALY spa o dei quali EUOFRED ITALY spa è licenziataria o concessionaria all'interno di depliant, brochure, cataloghi o altre forme di carattere pubblicitario, anche mediante sito web. In nessun caso, il Cliente potrà porre in essere un comportamento diretto a rappresentarsi, direttamente o indirettamente, innanzi a terzi, di essere titolare e/o licenziataria e/o concessionario dei marchi, nomi e segni distintivi di EUOFRED ITALY spa, e/o rivenditore esclusivo degli stessi.

9.4 Il Cliente, allorché faccia uso dei marchi, nomi e segni distintivi di EUOFRED ITALY spa o dei quali EUOFRED ITALY spa è licenziataria o concessionaria, si impegna a non porre in essere alcuna condotta, attiva

o omissiva, che possa danneggiare, o comunque, ledere la reputazione di tali marchi, nomi e segni distintivi. In particolare, il Cliente si impegna a non presentare domanda di registrazione, nemmeno a mezzo terzi, marchi, nomi e segni distintivi uguali o simili che possano creare confusione con i segni distintivi di EUROFRED ITALY spa o dei quali EUROFRED ITALY spa è licenziataria o concessionaria.

9.5 Il Cliente si impegna a informare EUROFRED ITALY spa di qualsiasi violazione all'uso e/o di comportamento pregiudizievole arrecato da sé o da altri ai marchi, nomi, segni distintivi o qualsiasi altro diritto di proprietà industriale della stessa, o della quale la stessa è licenziataria o concessionaria.

9.6 I marchi, nomi e segni distintivi di EUROFRED ITALY spa o dei quali EUROFRED ITALY spa è titolare, licenziataria o concessionaria potranno essere inseriti nel sito internet del Cliente, con espressa indicazione che la titolarità e/o la licenza e/o la concessione appartengono a EUROFRED ITALY spa e con rinvio all'home page del sito ufficiale di EUROFRED ITALY spa, www.fujielectric-clima.it mediante apposito link.

9.7 Il link di cui al punto 9.6 deve permettere solo ed esclusivamente di effettuare il collegamento al sito di EUROFRED ITALY spa essendo, quindi, vietata ogni forma di deep link o framing.

9.8 Qualora il sito internet del Cliente sia ospitato da una piattaforma di terzi, l'utente non potrà entrare nel sito del Cliente attraverso un sito recante il nome o il logo della piattaforma di terzi.

9.9 Qualora la libertà di compiere vendite on-line, il Cliente non può porre in essere alcuna forma di vendita attiva on line in un territorio o a gruppi di clienti che EUROFRED ITALY spa si fosse riservata o avesse affidato a terzi in via esclusiva mediante apposita intesa contrattuale.

9.10 E' riconosciuto a EUROFRED ITALY spa il diritto di revocare in ogni momento il diritto all'uso da parte del Cliente dei marchi, nomi e segni distintivi di EUROFRED ITALY spa o dei quali EUROFRED ITALY spa è licenziataria o concessionaria nonché di permettere l'accesso al proprio sito internet attraverso il sito internet del Cliente. Tale diritto è riconosciuto a EUROFRED ITALY spa anche nel caso in cui cessasse ogni rapporto commerciale con il Cliente, per qualsiasi motivo questo avvenga.

10. Comunicazioni

10.1 Salvo che non sia diversamente stabilito nelle predette condizioni, le parti effettueranno le comunicazioni per iscritto mediante raccomandata a.r. o fax oppure a mezzo posta certificata.

11. Foro competente. Legge e giurisdizione italiana

11.1 Per ogni controversia relativa alla validità, interpretazione ed esecuzione delle presenti condizioni generali e dei rapporti contrattuali regolati dalle condizioni medesime o comunque intercorrenti fra le parti, è esclusivamente competente il Giudice del luogo in cui ha sede EUROFRED ITALY spa.

11.2 I medesimi sono regolati dalla legge e giurisdizione italiana.

12. Trattamento dati personali

Premessa

Eurofred Italy spa, con sede legale in – 31020 - San Fior (TV), viale Europa, CF e P. Iva 01971660269 (in seguito, "Titolare"), in qualità di titolare del trattamento, la informa ai sensi del D. Lgs. 30.6.2003 n. 196 (in seguito, "Codice Privacy") e del Regolamento UE n. 2016/679 (in seguito, "GDPR") che i suoi dati saranno trattati con le modalità e per le finalità seguenti:

12.1 Oggetto del trattamento

Il Titolare tratta i dati personali, identificativi e non sensibili (in particolare, nome, cognome, codice fiscale, p. iva, email, numero telefonico – in seguito, "dati personali" o anche "dati") da lei comunicati.

12.2 Finalità del trattamento

I suoi dati personali sono trattati senza il suo consenso espresso, per le seguenti finalità di servizio: adempiere agli obblighi precontrattuali, contrattuali e fiscali derivanti da rapporti con lei, in essere, adempiere agli obblighi

previsti dalla legge, da un regolamento, dalla normativa comunitaria o da un ordine dell'Autorità, comunicazioni ad assicurazioni e/o enti pubblici, comunicazioni a banche e/o imprese di servizi per adempimenti finanziari collegati ai rapporti di lavoro instaurati, esercitare i diritti del Titolare, ad esempio il diritto di difesa in giudizio.

Sono trattati solo previo suo specifico e distinto consenso, per le seguenti finalità organizzative e gestionali: permettere l'iscrizione al servizio di newsletter fornito dal Titolare e degli ulteriori Servizi eventualmente da lei richiesti; utilizzo e comunicazione di dati per i sistemi di gestione aziendali ai fini delle certificazioni ISO e dell'analisi dei processi interni, con eventuale comunicazione a tecnici coinvolti nello sviluppo dei sistemi organizzativi, etc; comunicazione a terzi per esigenze organizzative e di contatto.

12.3 Modalità del trattamento e tempi di conservazione dei dati

Il trattamento dei suoi dati personali è realizzato per mezzo delle operazioni indicate e precisamente: raccolta, registrazione, organizzazione, conservazione, consultazione, elaborazione, modificazione, selezione, estrazione, raffronto, utilizzo, interconnessione, blocco, comunicazione, cancellazione e distruzione dei dati. I suoi dati personali sono sottoposti a trattamento sia cartaceo sia elettronico che automatizzato.

Il Titolare tratterà i dati personali per il tempo necessario per adempiere alle finalità di cui sopra e comunque per non oltre 10 anni dalla cessazione del rapporto per le finalità di servizio e per non oltre 2 anni dalla raccolta dei dati per le finalità di marketing, salvo l'esercizio dei diritti dell'interessato e/o altri obblighi di legge.

12.4 Accesso ai dati

I suoi dati potranno essere resi accessibili per le finalità di cui all'art. 12.2: a dipendenti e collaboratori del Titolare, nella loro qualità di incaricati e/o responsabili interni del trattamento e/o amministratori di sistema; a società esterne per attività di supporto nello studio della fattibilità del progetto del cliente, per attività di gestione tecnica del progetto, per lo storage dei dati personali, etc.) o a terzi soggetti che svolgono attività in outsourcing per conto del Titolare, nella loro qualità di responsabili esterni del trattamento.

12.5 Comunicazione dei dati

Il Titolare potrà comunicare i suoi dati per le finalità per le quali non è richiesto il suo espresso consenso e di cui all'art. 2 a Organismi di vigilanza, Autorità giudiziarie nonché a tutti gli altri soggetti ai quali la comunicazione sia obbligatoria per legge per l'espletamento delle finalità dette, a fornitori esterni di servizi nominati RESPONSABILI AL TRATTAMENTO. I suoi dati non saranno diffusi.

12.6 Trasferimento dati

La gestione e la conservazione dei dati personali avverrà su server ubicati all'interno dell'Unione Europea del Titolare e/o di società terze incaricate e debitamente nominate quali Responsabili del trattamento. I dati non saranno oggetto di trasferimento al di fuori dell'Unione Europea. Resta in ogni caso inteso che il Titolare, ove si rendesse necessario, avrà facoltà di spostare l'ubicazione dei server in Italia e/o Unione Europea e/o Paesi extra-UE. In tal caso, il Titolare assicura sin d'ora che il trasferimento dei dati extra-UE avverrà in conformità alle disposizioni di legge applicabili stipulando, se necessario, accordi che garantiscano un livello di protezione adeguato e/o adottando le clausole contrattuali standard previste dalla Commissione Europea.

12.7 Natura del conferimento dei dati e conseguenze del rifiuto di rispondere

Il conferimento dei dati per le finalità di servizio per cui non è richiesto il suo espresso consenso e di cui all'art. 2 è obbligatorio. In loro assenza, non potremo garantirle né la registrazione al sito né i servizi di cui al precitato punto 2.

Il conferimento dei dati per le finalità per cui è previsto il suo consenso di cui all'art. 2, è invece facoltativo. Può quindi decidere di non conferire alcun dato o di negare successivamente la possibilità di trattare dati già forniti: in tal caso, non potranno essere erogati i servizi previsti per le finalità ove è necessario il suo consenso e di cui all'art. 2. In ogni caso continuerà ad avere diritto ai servizi

di cui all'art. 2 relativi alle finalità dove non necessiti il suo consenso espresso.

12.8 Diritti dell'interessato

Nella sua qualità di interessato, ha i diritti di cui art. 15 GDPR e precisamente i diritti di:

A) Ottenere la conferma dell'esistenza o meno di dati personali che la riguardano, anche se non ancora registrati, e la loro comunicazione in forma intelligibile;

B) Ottenere l'indicazione:

- dell'origine dei dati personali;
- delle finalità e modalità del trattamento;
- della logica applicata in caso di trattamento effettuato con l'ausilio di strumenti elettronici;
- degli estremi identificativi del titolare, dei responsabili e del rappresentante designato; e dei soggetti o delle categorie di soggetti ai quali i dati personali possono essere comunicati o che possono venirne a conoscenza in qualità di rappresentante designato nel territorio dello Stato, di responsabili o incaricati;

C) Ottenere:

- l'aggiornamento, la rettificazione ovvero, quando vi ha interesse, l'integrazione dei dati;
- la cancellazione, la trasformazione in forma anonima o il blocco dei dati trattati in violazione di legge, compresi quelli di cui non è necessaria la conservazione in relazione agli scopi per i quali i dati sono stati raccolti o successivamente trattati;

- l'attestazione che le operazioni di cui all'art. 12.8.A) e B) sono state portate a conoscenza, anche per quanto riguarda il loro contenuto, di coloro ai quali i dati sono stati comunicati o diffusi, eccettuato il caso in cui tale adempimento si rivela impossibile o comporta un impiego di mezzi manifestamente sproporzionato rispetto al diritto tutelato;

D) Opporsi, in tutto o in parte:

- per motivi legittimi al trattamento dei dati personali che la riguardano, ancorché pertinenti allo scopo della raccolta;

- al trattamento di dati personali che la riguardano a fini di invio di materiale pubblicitario o di vendita diretta o per il compimento di ricerche di mercato o di comunicazione commerciale, mediante l'uso di sistemi automatizzati di chiamata senza l'intervento di un operatore mediante email e/o mediante modalità di marketing tradizionali mediante telefono e/o posta cartacea. Si fa presente che il diritto di opposizione dell'interessato, esposto al precedente punto B), per finalità di marketing diretto mediante modalità automatizzate si estende a quelle tradizionali e che comunque resta salva la possibilità per l'interessato di esercitare il diritto di opposizione anche solo in parte. Pertanto, l'interessato può decidere di ricevere solo comunicazioni mediante modalità tradizionali ovvero solo comunicazioni automatizzate oppure nessuna delle due tipologie di comunicazione.

- ove applicabili, ha altresì i diritti di cui agli artt. 16-21 GDPR (Diritto di rettifica, diritto all'oblio, diritto di limitazione di trattamento, diritto alla portabilità dei dati, diritto di opposizione), nonché il diritto di reclamo all'Autorità Garante.

12.9 Modalità di esercizio dei diritti

Potrà in qualsiasi momento esercitare i suoi diritti inviando una raccomandata a.r. indirizzata a: Eurofred Italy spa, con sede in – 31020 – San Fior (TV), viale Europa, oppure una e-mail all'indirizzo tataspa1@legalmail.it

12.10 Titolare, responsabile e incaricati

Il Titolare del trattamento è Eurofred Italy spa nella figura di Marc Sabe Richer, con sede in – 31020 - San Fior (TV), viale Europa. L'elenco aggiornato dei responsabili e degli autorizzati al trattamento è custodito presso la sede del Titolare del trattamento.

12.11 Modifiche alla presente Informativa

La presente Informativa può subire variazioni. Si consiglia, quindi, di controllare regolarmente questa Informativa e di riferirsi alla versione più aggiornata.

EUROFRED Italy
being efficient

Eurofred Italy spa
Via Europa
31020 San Fior (TV)
Tel. 0438 2661 - Fax 0438 266380

Sede commerciale Milano
Eurofred Italy spa
Viale Monza, 265
20126 Milano (MI)

www.fujielectric-clima.it

F Fuji Electric

